

Special Tile Joint



ยาแนวผสมเม็ดสีคุณภาพดีแบบพิเศษ Grout Pigment Emerald New Special E-05

สีผสม เงินบริสุทธิ์ ไข่มุกสีดำ (ปริมาณสุทธิ 1 กิโลกรัม/200กรัม)

Size : 1/64 (0.4mm)

※ รูปภาพนี้เพื่ออ้างอิงเท่านั้นซึ่งสีอาจจะแตกต่างออกไปจากของจริง



ผสมสีขาว
Mate White

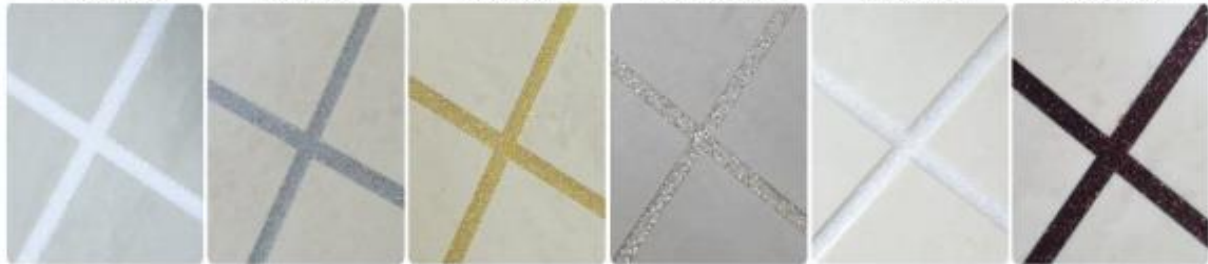
ผสมสีซิลเวอร์
Mate Silver

ผสมสีทอง
Mate Gold

เงินบริสุทธิ์
Inka lilly White

ไข่มุกสีขาว
White Pearl

ไข่มุกสีดำ
Black Pearl



ยาแนวผสมเม็ดสีทับทิมคุณภาพดี Grout Pigment Emerald RUBY E-02

ประกายแวววาวหรรษา เม็ดสีละเอียด (ปริมาณสุทธิ 1 กิโลกรัม/200กรัม)

Size : 1/128~1/170 (0.2~0.15mm)

※ รูปภาพนี้เพื่ออ้างอิงเท่านั้นซึ่งสีอาจจะแตกต่างออกไปจากของจริง



เขียวทับทิม
Ruby Green

ฟ้าทับทิม
Ruby Blue

ทองแดงทับทิม
Ruby Cooper

ทองน้ำตาลทับทิม
Ruby Bronze

ม่วงทับทิม
Ruby Violet



ทองทับทิม
Ruby Gold

ทองขาวทับทิม
Ruby Light Gold

ขาวทับทิม
Ruby White

เงินทับทิม
Ruby Silver

Nano Gla:ce & Nano Pla:me

กระจกหรือ เซรามิก และ โลหะ หรือ พลาสติก

ข้อดีทั้ง 3

JAE

เป็นไอ้โก้แบรนด์สินค้าชั้นนำ

การเคลือบห้องอาบน้ำที่ทำความสะอาดง่าย

“ทามกลางสินค้าเคลือบที่มากมาย”

W.H.Y



Saves
Water



Saves
Oil



Stays
Clean

กระจกหรือ เซรามิก ไม่ได้มีคุณภาพดีเหมือนกันทั้งหมด

ไม่ใช่วัสดุเคลือบคุณภาพต่ำอะไรก็ได้

กระจกหรือเซรามิกสามารถเคลือบได้โดย Nano Gla:ce

และโลหะหรือพลาสติกเป็นสินค้าที่สามารถเคลือบได้โดย Nano Pla:meภายในประเทศเท่านั้น

เป็นผลิตภัณฑ์ระดับพรีเมียมระดับสูงที่ทำได้ง่ายด้วยตัวเองภายใต้การควบคุม

การรักษาพื้นที่ที่สะอาดโดยประสิทธิภาพที่ได้รับอย่างค่อเนื่อง

และทนทานต่อการขีดขูดอย่างแน่นอด้วยระดับความแข็ง4H โดยการเคลือบหนึ่งครั้ง

01 Invisible to the human eye coating thickness

ความหนาของสารเคลือบ 100~150nm

02 Abrasion-Resistance

ต้านทานต่อการสึกหรอแบบฉาบ

03 Strong non-Stick properties

ทำความสะอาดง่ายไม่มีคราบหลักติด



หลุดพ้นจากสิ่งสกปรก

ไม่จำเป็นต้องขัดแรงๆหรือใช้สารเคมี
สามารถทำความสะอาดด้วยผ้านุ่มๆ
ก็สะอาดราวกับของใหม่



ปลอดภัยจากแบคทีเรีย

ปลอดภัยจากแบคทีเรียแบบฉาบ
เหมือนครั้งแรกที่ซื้อมา



ปลอดภัยจากการคุกคามของเชื้อรา

ปลอดภัยจากเชื้อราแบบฉาบ
เนื่องจากกระจกที่ดูใหม่เสมอ
เหมือนครั้งแรกที่ซื้อมา

ข้อดีและข้อแตกต่างของยาแนวกั้นพลา แอสปาร์ติกที่ได้รับการจดสิทธิบัตร

ยาแนวกรีนพลา แอสปาร์ติกที่มีผลิตจากซิลิโคนครั้งแรกของโลก(หมายเลขสิทธิบัตร 10-2015-0103818)

01. เป็นยาแนวที่มีคุณภาพสูงผ่านการแก้ไขข้อเสียทั้งเรื่องอายุการใช้งาน หลือง คราบขาว ทารกกัดเกาะ) ส่วนประกอบของยาแนวมี โพลียูรีเทนบริสุทธิ์ โพลียูรีเทนผสม ยูรีเทน และอีพอกซีซึ่งเป็นการพัฒนาเทคโนโลยีภายในประเทศกรรมสิทธิ์ไม่ได้นำสารเคมีเข้าจากประเทศจีน
02. สามารถสัมผัสถึงการตกแต่งภายในที่หรูหราด้วยพื้นผิวที่ชัดเจนและเรียบเนียน
03. เดิมยาแนวเพียงแค 1 ครั้งรับประกันว่าคงทน สามารถทำความสะอาดสิ่งสกปรกได้ง่าย
04. เป็นยาแนวที่สามารถอินฮันได้ว่าไม่มีสารก่อมะเร็งทั้ง7ชนิดจาก KCL (ฟอร์มาลดีไฮด์ เบนซีน เป็นต้น)
05. เป็นยาแนวที่สามารถอินฮันได้ว่าไม่มีสารอันตราย 24ชนิดจาก KCL (ตะกั่ว ปรอท โครเมียม เป็นต้น)
06. เป็นยาแนวที่ได้รับการรับรองว่าต้านเชื้อแบคทีเรียจากผลการทดสอบความต้านทานของเชื้อราจาก KTR
07. เป็นยาแนวที่ปลอดภัยสำหรับคนเพราะไม่มีกลิ่นหลังการก่อสร้าง
08. มันใจได้ว่าหลังจากที่เดิมยาแนวจะไม่เกิดคราบเหลือง และคราบขาวแน่นอน
09. เป็นยาแนวที่จดสิทธิบัตรครั้งแรกของโลกที่เทคโนโลยีซิลิโคนมีการยึดเกาะที่แข็งแรงและยึดหยุ่นจากการแข็งตัวอย่างดัดเนื่องเป็นเวลา10 วัน
10. หลังจากเดิมยาแนวเสร็จแล้วสามารถใช้น้ำได้หลังจาก5-6 ชั่วโมงเพราะการเดิมที่รวดเร็วและการยึดเกาะที่สมบูรณ์แบบ



ห้องรับแขก และ ห้องน้ำ

Living room and bathroom

ยาแนวกระเบื้อง และ ซิลิโคนในห้องน้ำ

Tile Grout and Bathroom Silicone

มันยากที่จะทำความสะอาดคราบราใช่หรือไม่?

Is it difficult to clean mold and dirty contamination?

ไม่ต้องกังวลเรื่องคราบราบนยาแนวกระเบื้องที่สกปรกแม้จะใช้งานได้ไม่กี่วันอีกต่อไป

ยาแนวที่ทำด้วยปูนซีเมนต์เมื่อปูนซีเมนต์แตกผงแฉะของซีเมนต์ขาวอาจจะทำให้เกิดโรคเกี่ยวกับระบบทางเดินหายใจ และคราบสกปรกของราบนยาแนวกระเบื้องเป็นที่ขยายพันธุ์ของแบคทีเรียได้

นอกจากนี้สิ่งที่ยากลำบากต่อการทำความสะอาดก็คือการใช้น้ำยาขัดห้องน้ำหรือผงซักฟอกซึ่งอาจจะคมเข้าไปในร่างกายของมนุษย์ หากสปอร์ของราที่ถูกสูดดมเข้าไปในระบบทางเดินหายใจอาจทำให้เกิดโรคภูมิแพ้และโรคงูมอกอีกเสบได้

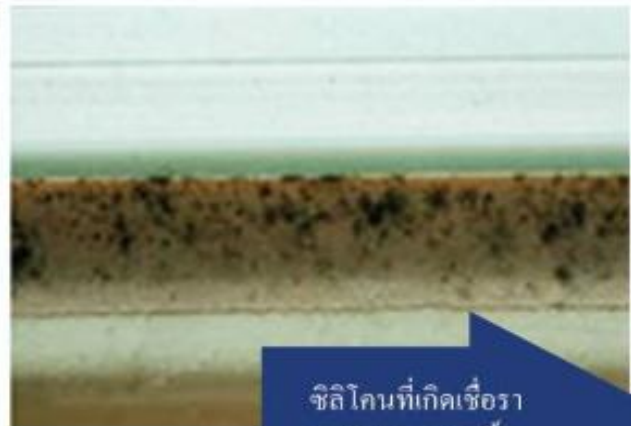
It does not matter that the joints between the tiles that get dirty even after a few days of use are simply polluted quickly.

Joints made with white cement can cause respiratory diseases due to the blowing powder when broken,

Germes such as fungi grow due to pollutants.

And the difficulty of cleaning is to use toxic rocks and detergent to inhale the toxicity through the human respiratory system

If the mold spores are inhaled into the respiratory tract, they may cause allergies and rhinitis.



ซิลิโคนที่เกิดเชื้อราบนยาแนวกระเบื้อง



วัสดุตกแต่งภายในคุณภาพดี

Emerald Silicone



สีเคลือบด้วยซิลิกอน

| Color Samples Silicon Sealants

- **คุณภาพปกติ** | 4 Color | HoloWhite | Silver | HoloSilver | HoloGold
อนุภาคขนาด : น้อยกว่า 1 มม. ปริมาณ : 300มส.



- **คุณภาพดี** | 4 Color | White | Silver | Iris | LightGold

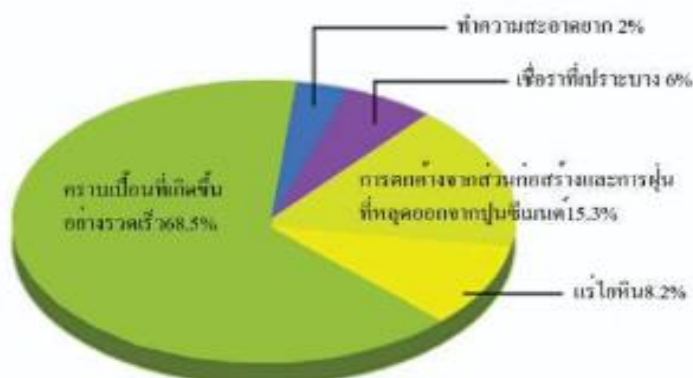


- ※ รูปภาพใช้เพื่ออ้างอิงเท่านั้นซึ่งสีอาจจะแตกต่างกันออกไปจากของจริง
- ※ 1 ถัง : ขนาดกว้าง 5 มม. เต็มได้ 12 ม.



ปัญหา 5 ข้อของยาแนวกระเบื้องที่พบประจำ

เป็นผลการวิจัยที่ค้นคว้าเกี่ยวกับอาหาร เฟอร์นิเจอร์ที่โซยาเนว
 คราบสิ่งสกปรกและเชื้อราบนยาแนวที่เปิดหัวข้อปูนซีเมนต์นั้นยากที่จะจัดการทำความสะอาดและแก้ปัญหาได้ยาก



1. เมื่อเครื่องเคี้ยวหรืออาหารมันๆหกใส่ก็จะไม่สามารถทำความสะอาดได้ (68.5%)
2. เมื่อเวลาผ่านไปปูนซีเมนต์จะหลุดออกเกินเป็นฝุ่นสีขาวๆ(15.3%)
3. มีการตรวจพบแรมโห็นในกระเบื้องซีเมนต์ซึ่งเป็นอันตรายต่อสุขภาพ โรคภูมิแพ้ โรคจมูกอักเสบและโรคระบบทางเดินหายใจ(8.2%)
4. ซีเมนต์ที่มีรูพรุนจะมีความชื้นและทำให้เกิดเชื้อรา(6%)
5. คราบสกปรกที่มักจะใช้เวลาในการทำความสะอาดมากกว่าปกติ(2%)

ยาแนว กลิ่นพาลา แอสปาร์ติกที่ได้รับการจดสิทธิบัตร สามารถแก้ปัญหาทั้ง5ข้อ

● ยาแนวปูนซีเมนต์ที่ใช้ไปนานๆ



● หลังจากที่เขาาแนวออก



● เติมยาแนวกลิ่นพาลา แอสปาร์ติก



● ค่อยให้มันของเหลวที่เช็ดออกยากหายไป



● ก็สามารถเช็ดออกได้ง่ายไม่รั่วซึม



● ไม่เป็นแหล่งสะสมเชื้อรา

